

# ZCloud - MFW und TH-BÜP in der ZÖLLNER Cloud



---

## Inhalt

- 1) Was ist die ZCloud?
- 2) Was sind die Funktionen?
- 3) Wie werde ich Nutzer?
- 4) Ausblick

# 1) Was ist die ZCloud?

## Was ist die ZCloud?

- Die ZCloud ist eine Web-Applikation mit der ZÖLLNER-Geräte kommunizieren können.
- Gerätedaten werden an die ZCloud gesendet und ermöglichen neue Funktionen.
- Hierdurch ist es möglich, Status- und Betriebsinformationen von verschiedenen Geräten jederzeit digital im Blick zu behalten.
- Web-Applikation kann auf unterschiedlichen Endgeräten (Smartphones, Tablets oder PCs) über den Webbrowser genutzt werden.
- ZÖLLNER-Geräte müssen mit einem speziellen Modul (Tracker) ausgestattet sein, um mit der ZCloud verbunden werden zu können.



## Historie

- **2019:** Die Entwicklung der ZCloud und des Trackers für ZÖLLNER-Geräte wurde begonnen.
- **2020:** Die ZCloud wurde veröffentlicht und die Geräte ZPW126-10, ZFS-10 und ZRC-10 über Tracker in die ZCloud eingebunden.
- **2022:** Funktionale Erweiterungen der ZCloud wurden durchgeführt.
- **2023:** Das System TH-BÜP wurde über einen Tracker in die ZCloud eingebunden.
- **2023:** Die ZCloud erreicht mehr als 900 Nutzerkonten und über 1400 eingebundene Geräte.
- **2023:** Eine Funktion für Over-the-Air-Updates des Trackers von ZÖLLNER-Geräten wird eingeführt.



## 2) Was sind die Funktionen?

## Was sind die Funktionen?



### **Echtzeitüberwachung**

Baustellen, Gerätedaten und Systemzustände in Echtzeit und ortsunabhängig im Blick behalten.



### **Benachrichtigungen & Alarme**

Rechtzeitige Benachrichtigung und Alarmierung über kritische Geräte- und Systemzustände, wie z.B. niedrige Akkustände.



### **Tracking**

Jederzeit und überall den Überblick über Systemeinsätze und Standortpositionen eingesetzter Geräte behalten.



## Was sind die Funktionen?



### Abstandsüberwachung

Permanente Ermittlung des Abstands zwischen Einschaltsender und Baustelle. Anzeige des aktuellen Abstands im Display der Einschaltsender und in der ZCloud.



### Datenanalyse

Auswertung von Auslastungszeiten, Betriebszeiten und Einsatzorten durch Analyse und Export der gespeicherten Gerätedaten möglich.





## Was sind die Funktionen?

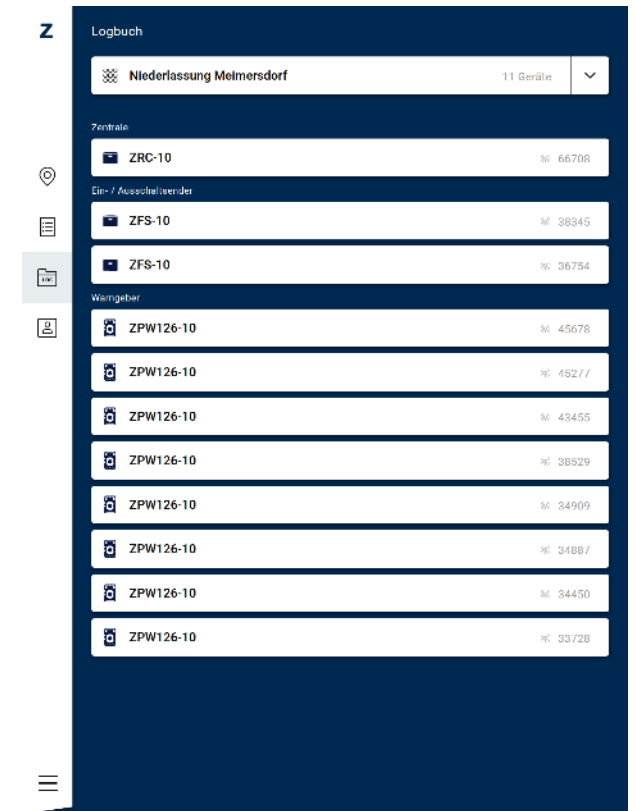
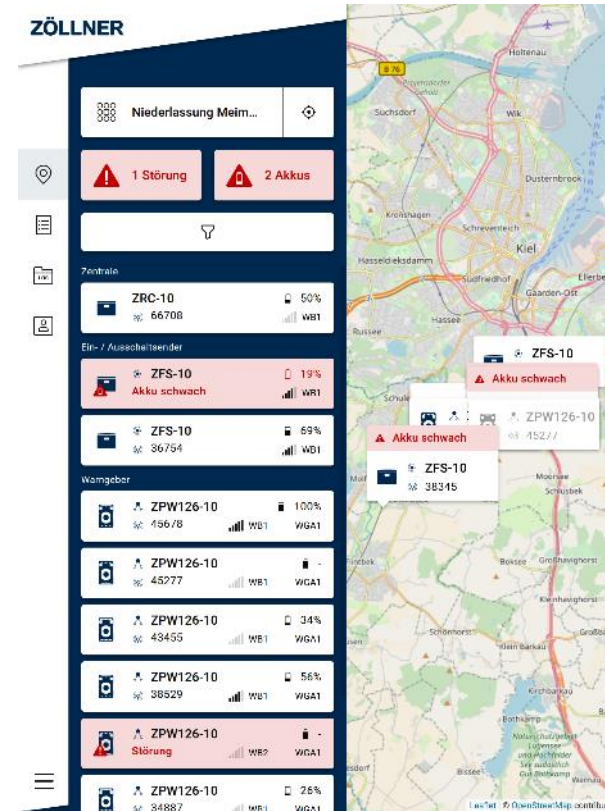
- Jeder ZCloud-Kunde bekommt von ZÖLLNER einen sicheren Zugang zur Web-Applikation.
- Über diesen Zugang kann die Firma in der ZCloud verwaltet werden.
- Es können neue Benutzer der Firma hinzugefügt und die Rechte der Nutzer eingestellt werden.
- Die Firma kann in Niederlassungen und Gruppen gegliedert werden.
- Die in der ZCloud eingebundenen Geräte der Firma können den Niederlassungen und Gruppen zugeordnet werden.

The screenshot displays the 'Niederlassung' (Branch) management interface for 'ZÖLLNER GERMANY'. It shows a list of users and devices with their respective details and actions.

ZÖLLNER GERMANY		Geräte: 10	Benutzer: 4	IT
<b>Benutzer</b> +				
Simulation Admin			Benutzer	X
3 User			Benutzer	X
4 User			Benutzer	X
1 User			Benutzer	X
<b>Geräte</b> +				
ZRC-DE		Serialnummer: 1361137630		X
ZPW126-10		Serialnummer: 1806704832		X
ZPW126-10		Serialnummer: 1890162013		X
ZPW126-10		Serialnummer: 1854577181		X
ZPW126-10		Serialnummer: 1685705792		X
<b>Gruppen</b> +				
PKW ZR1				
PKW ZR2				

## Was sind die Funktionen?

- Die ZCloud erkennt über die Tracker in den Geräten welche Komponenten in einem System zusammenarbeiten und gruppiert diese automatisch als aktives System.
- Es kann ausgewählt werden über welches aktive System Informationen angezeigt werden sollen.
- Systemzustände, Geräte- und Standortinformationen werden in Echtzeit angezeigt und Push-Benachrichtigungen können aktiviert werden.
- Alle angezeigten Informationen werden im Logbuch gespeichert und können dort abgerufen und exportiert werden.



## 3) Wie werde ich Nutzer?

---

## Wie werde ich Nutzer?

- Für die Nutzung der ZCloud ist der Abschluss eines Servicevertrags mit ZÖLLNER erforderlich.
- Verschiedene ZCloud-Pakete von S bis XXL können gebucht werden.
- Nach Abschluss des Vertrags wird die Firma des Kunden in der ZCloud durch ZÖLLNER angelegt und ein Zugang für den Kunden eingerichtet.
- Die Geräte des Kunden mit Tracker werden der Firma in der ZCloud durch ZÖLLNER zugewiesen.
- Der Firmenadministrator des Kunden kann die Firma in der ZCloud verwalten und weitere Nutzer hinzufügen.
- Bestandskomponenten ZPW126-10, ZFS-10 und ZRC-10 können jederzeit mit dem Tracker nachgerüstet werden. Sprechen Sie uns an!

	<b>S</b>	<b>M</b>	<b>L</b>	<b>XL</b>	<b>XXL</b>
<b>Geräte</b>	1-10	11-50	51-100	101-500	>500
<b>Nutzer</b>	2	10	25	100	>100

## 4) Ausblick

---

## Ausblick

- Weitere Produkte von ZÖLLNER sollen in die ZCloud eingebunden werden.
  - Die Implementierung neuer Funktionen in der ZCloud ist in Planung.
  - TH-BÜP im Miet-Pool der Vermietung werden in die ZCloud eingebunden.
  - Die Funktion für Over-the-Air-Updates des Trackers von ZÖLLNER-Geräten ist in der Einführung.
- Jetzt im Anschluss wird eine Mentimeter-Abfrage zu neuen möglichen Funktionen durchgeführt.



**ZÖLLNER**  
signal system technologies

**Vielen Dank!**

**ZÖLLNER Signal GmbH**  
**Sascha Sachau**  
**Produktmanagement TWS**  
**Geschäftsbereich Bahn**  
[sascha.sachau@zoellner.de](mailto:sascha.sachau@zoellner.de)